



PERFIL DE LA ESCUELA DE OREGÓN

Bessie Coleman Elementary School

DIRECTORA: Tracey Fischer | GRADOS: K-5 | 3838 NW Walnut Blvd, Corvallis 97330 | 541-757-5958



Estudiantes que Servimos

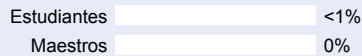


345

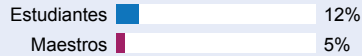
Estudiantes Inscritos

DEMOGRAFÍA

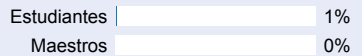
Nativo Americanos/Nativos de Alaska



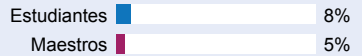
Asiáticos



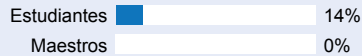
Negro/Afroamericano



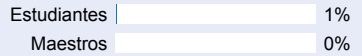
Hispano/Latino



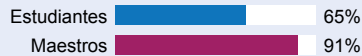
Multirracial



Nativo de Hawaii/Islas del Pacífico



Blanco



10%

Estudiantes del Inglés



18

Idiomas Hablados

12%

Estudiantes con Discapacidades

91%

Vacunas infantiles obligatorias

23%

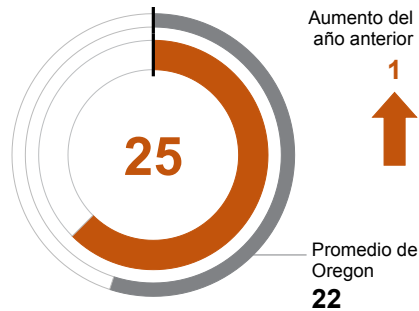
Almuerzo Gratuito/ Precio Reducido

*<10 estudiantes o dato no disponible

Ambiente Escolar

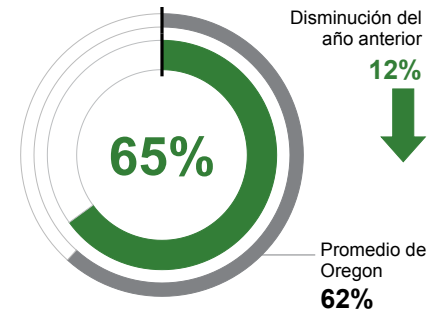
TAMAÑO DE LA CLASE

Mediana del tamaño de las clases.



ASISTENTES REGULARES

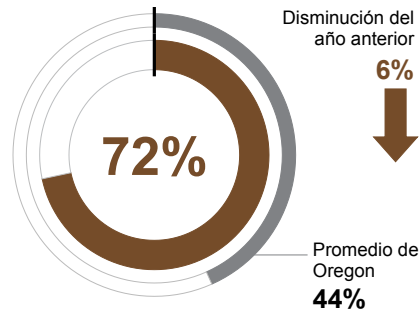
Estudiantes que asistieron el 90% o más de sus días escolares inscritos.



Éxito Académico

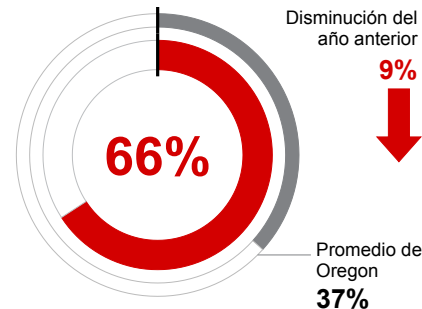
ARTES DE LENGUAJE DEL INGLÉS

Estudiante que cumplen con las expectativas estatales a nivel escolar.



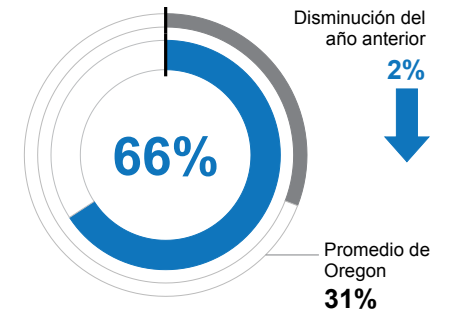
MATEMÁTICAS

Estudiante que cumplen con las expectativas estatales a nivel escolar.



CIENCIA

Estudiante que cumplen con las expectativas estatales a nivel escolar.



Metas de la Escuela

En nuestra Escuela la misión es hacer que todos los niños estén seguros, sean valorados e incluidos. Les brindamos apoyo social, emocional y académico de manera que se trasformen en aprendices durante su vida y ciudadanos involucrados. Nuestro enfoque de apoyo multi-temático asegura que cada estudiante reciba el apoyo individual y el desafío que necesita. El personal de la escuela toma decisiones utilizando una perspectiva de equidad para lograr las metas del distrito las metas del Distrito: Cerrar la brecha de oportunidad, Crecimiento para todos y En cada los niño un graduado.

Metas del Estado

El Departamento de Educación de Oregon esta colaborando con los distritos y las comunidades locales, para asegurar que en el 2027 el índice de graduación durante el periodo programado de 4 años sea del 90%. Para progresar hacia esta meta, el estado priorizará los esfuerzos para mejorar la asistencia escolar, en proveer una educación completa, invirtiendo en practicas culturales responsables y promoviendo mejoramiento continuo para cerrar la brecha de oportunidades y éxito para los estudiantes que históricamente y actualmente han sido marginados.

Ambiente Seguro y Acogedor

Construir relaciones y habilidades es nuestro objetivo. Apoyamos a cada estudiante abordando las necesidades y desarrollando habilidades con un enfoque en la resolución colaborativa de problemas y fomentando una comunidad escolar solidaria. Continuamente apoyamos a los estudiantes mediante la implementación de Intervenciones y Apoyos para el Comportamiento Positivo (PBIS) en toda la escuela, con un enfoque en la seguridad, el respeto y la responsabilidad. Nuestro equipo incluye:

- consejero
- terapeuta de salud mental
- entrenador de habilidades de salud mental
- defensor de la familia



CONTINUACIÓN DEL PERFIL DE LA ESCUELA DE OREGÓN

Bessie Coleman Elementary School

Resultados

Nuestro Personal (FTE redondeado)



18

Maestros



8

Asistentes educativos



1

Consejeros/ Psicólogos/
Trabajadores Sociales
Escolares



84%

Tasa promedio de retención de maestros en los últimos tres años



80%

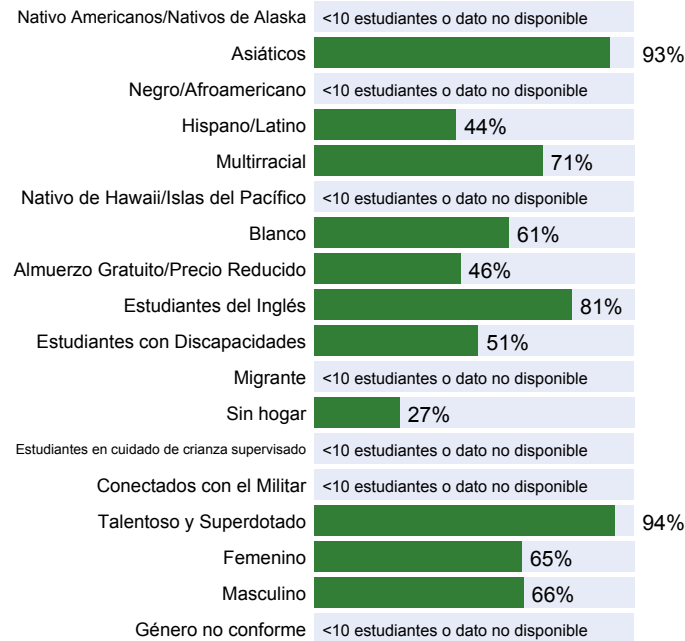
% de los Maestros con Licencia y más de 3 años de experiencia



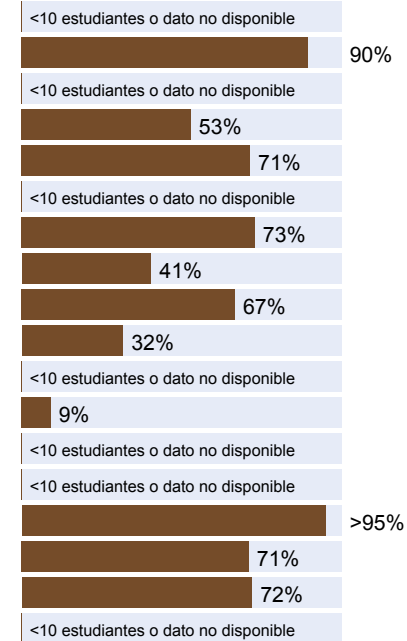
No

Mismo director/a en los últimos 3 años

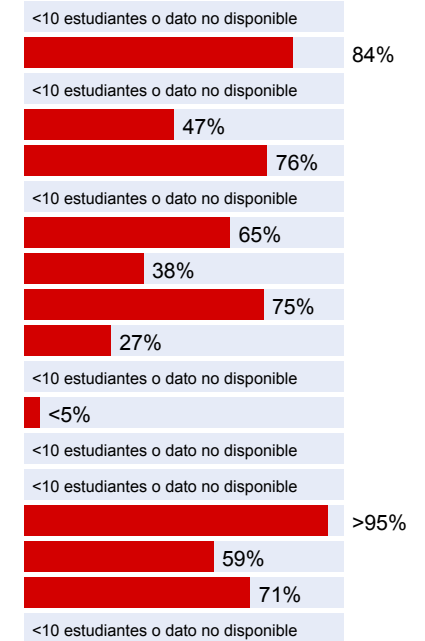
ASISTENTES REGULARES



ARTES DE LENGUAJE DEL INGLÉS



MATEMÁTICAS



Acerca de Nuestra Escuela

POLÍTICAS DE INTIMIDACIÓN, ACOSÓ Y SEGURIDAD

Proveemos un ambiente de aprendizaje seguro y positivo para todos los estudiantes. A todos los estudiantes se les enseña cómo reconocer, rechazar y denunciar la intimidación para que podamos responder a las inquietudes de seguridad de manera adecuada. Nos enfocamos en crear una comunidad escolar solidaria y conectar a los estudiantes con adultos de confianza.

- Solución colaborativa de problemas
- Second Steps
- Child Protection Unit – enseñada por consejero
- Rutas seguras a las escuelas
- Protocolo estándar de respuesta para respuestas de emergencia

ACTIVIDADES EXTRACURRICULARES

Las escuelas de Corvallis ofrecen múltiples oportunidades extracurriculares durante y después de clases:

- Coro
- Liderazgo estudiantil
- Escuela al aire libre
- Espacio creador
- Cuerdas/Orquesta

PARTICIPACIÓN DE LOS PADRES

Los padres juegan un papel importante en las escuelas de Corvallis. Damos la bienvenida a los padres voluntarios en nuestras instalaciones y brindamos múltiples oportunidades para involucrarse:

- Voluntario en salón de clases
- Voluntario en arte y biblioteca
- Grupo de padres - Bessie Coleman Boosters
- Jardín de la escuela
- Eventos como Jog-a-thon, bailes y carnavales escolares, asambleas

PARTICIPACIÓN DE LA COMUNIDAD

La comunidad de Corvallis brinda múltiples oportunidades para formar alianzas con nuestras escuelas que enriquecen la vida de los estudiantes. Organizaciones comunitarias alianzas con las escuelas:

- Club Boys & Girls de Corvallis
- Oregon State University
- Ciudad de Corvallis
- Biblioteca pública de Corvallis
- Evergreen Aviation Museum